



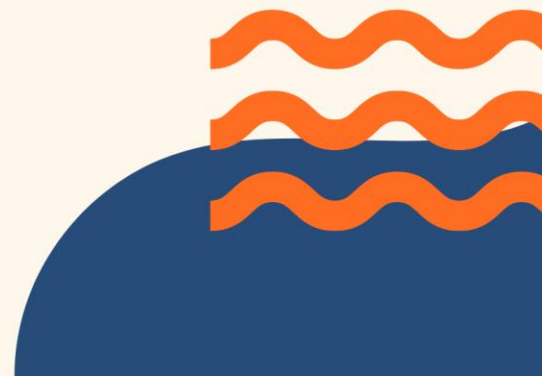
Ahjolan Setlementin

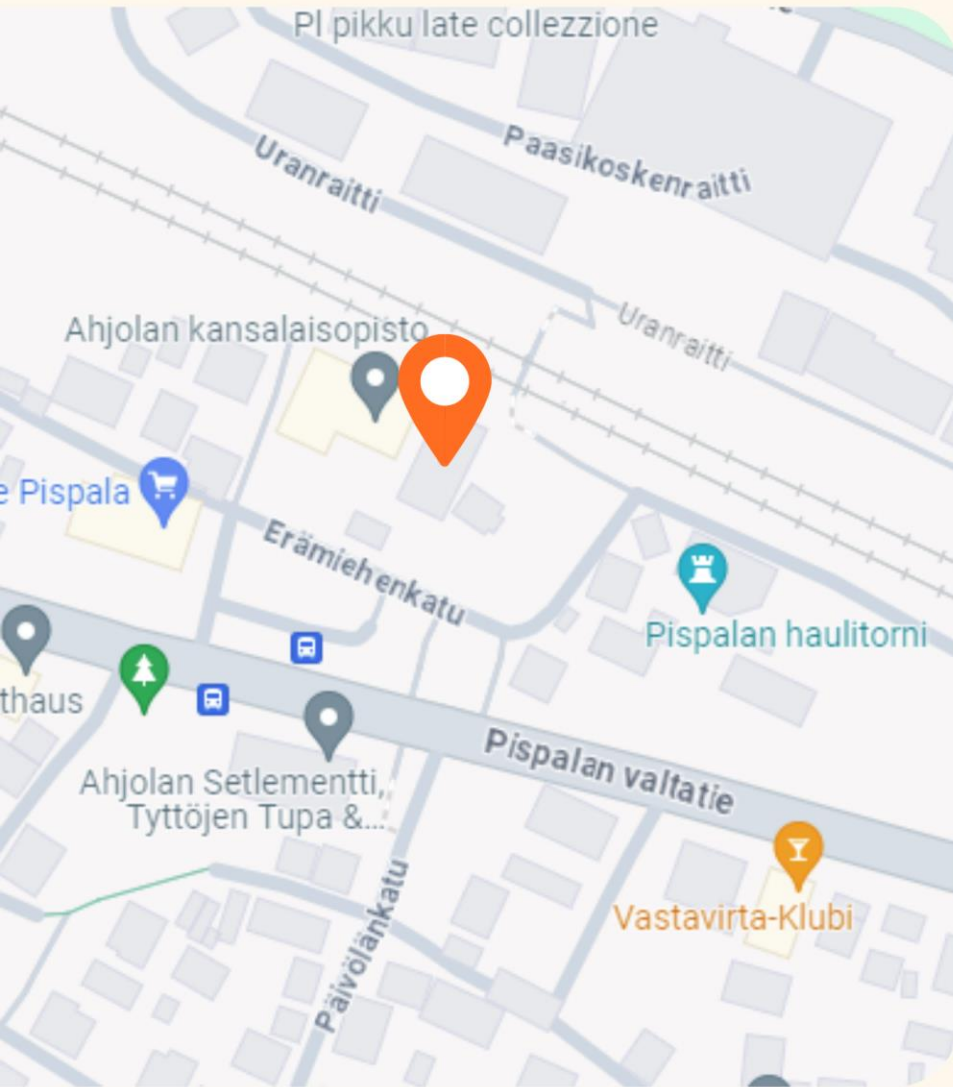
# Vuokratilat

Ahjola, Pispala

Erämiehenkatu 10, Tampere

**ahjola** Setlementti





# Nykyaikaiset opetus- ja harrastustilat

Pispalanharjulla Haulitornin kupeessa sijaitsevat Ahjolan toimitilat tarjoavat nykyaikaiset ja muunneltavissa olevat tilat monenlaiselle opetus-, harrastus- ja vapaa-ajan toiminnalle.

Vuokratilamme sijaitsevat -1 ja -2-kerroksissa, eikä tiloihin ole valitettavasti hissillä kulkua.

# LIEKKI

Pieni liikuntasali,  
25 hlö



- Liikuntasali, joka soveltuu hyvin esimerkiksi joogaan ja tanssitunneille
- Kiinteät kaiuttimet äänentoistoa varten
- Salissa peilit ja peilien eteen vedettävät verhot sekä seinään asennettu balettitanko. Lisävarusteina jumppamatot, tyynyt ja joogablokit
- Oma odotustila ja WC ulkopuolella
- Koko: 130m<sup>2</sup>

# PIRTTI

Luokkahuone,  
kokoustila, 17 hlö



- Esimerkiksi opetus- ja kokoustilaisuuksiin soveltuva tila
- Varusteet: tietokone, (erilliset kaiuttimet), dokumenttikamera, videotykki, valkokangas, fläppitaulu
- Tiloissa avoin wifi
- Koko: 55m<sup>2</sup>

# LIIKUNTA- SALI

130 hlö



- Liikuntasali, joka soveltuu monipuolisesti kuntoliikuntaan ja ryhmätuntien pitämiseen
- Ei valmista av-laitteistoa, kannettavan äänentoistolaitteen käytöstä sovittava erikseen varauksen yhteydessä
- Koko: 236m<sup>2</sup>

# NURKKIS

Luokkahuone,  
15 hlö



- Pienikokoinen luokkahuone
- Pöytiä 7 kpl, tuoleja 15 kpl
- Varusteet: tietokone (kannettava), videotykki (kiinteä), valkotaulu, fläppiteline, dokumenttikamera (siirrettävä), valkokangas, piirtoheitin
- Lisäksi CD-soitin ja kaiuttimet
- Tiloissa avoin wifi
- Koko: 34m<sup>2</sup>



# Yhteydenotot

Annika Sykkö

[annika.sykkö@ahjola.fi](mailto:annika.sykkö@ahjola.fi)

044 553 8433

